

ビジネス英会話勉強中

ものを作ることが好き

ねこ派

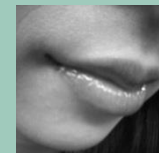
デコレーター

VMD

ディスプレイデザイナー

2017 株式会社&Décor 設立

NATSUMI YAEGASHI



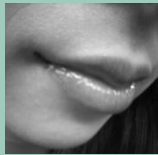
A型

2017年6月長女出産

2006～吉忠マネキン時代
・有楽町阪急
・株式会社 ワールド
・パルコ
・東京大丸 改装オープン
・・・etc

2011 フリーランスとして独立

2008～クリオ・マニファクチャー時代
・伊勢丹
・NHK
・よーじや
・ゼビオスポーツ
・・・etc

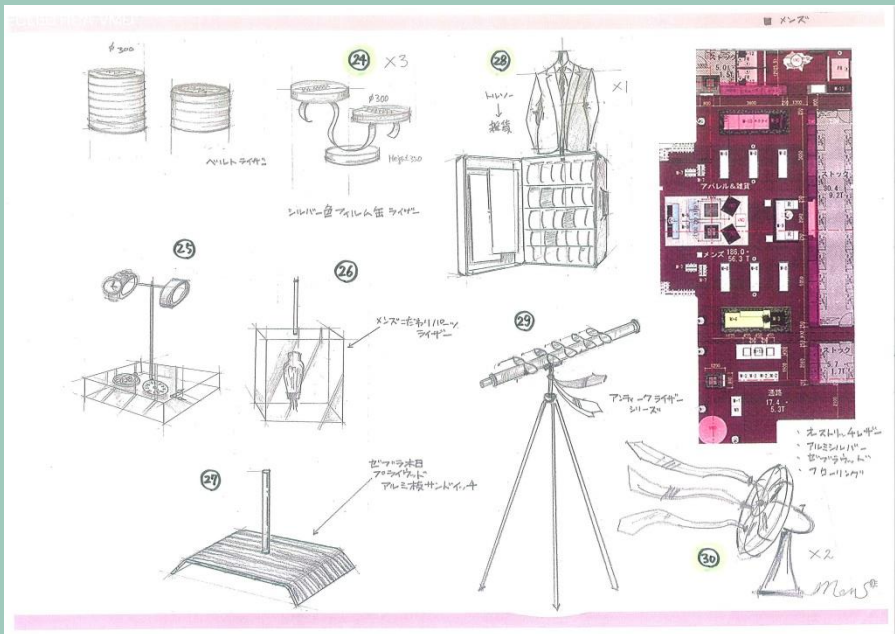
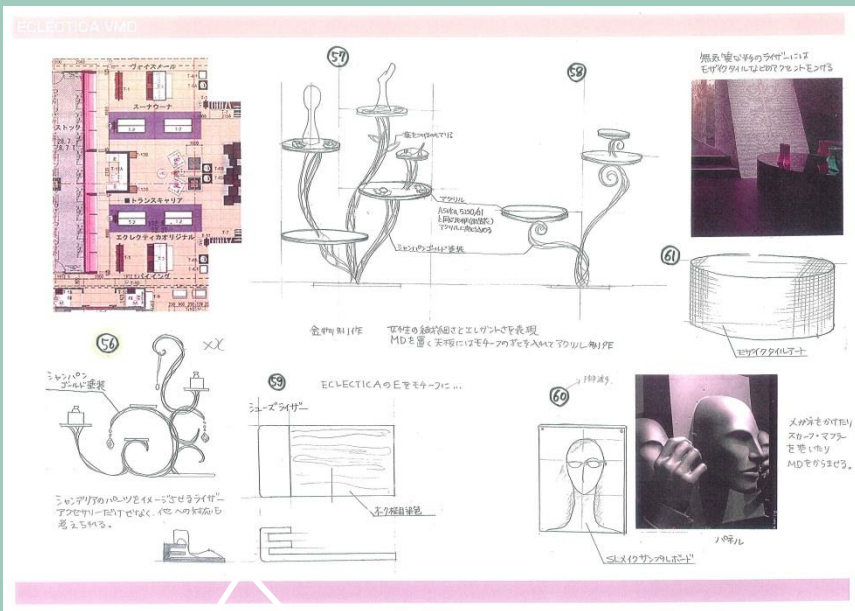
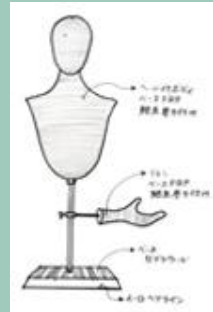
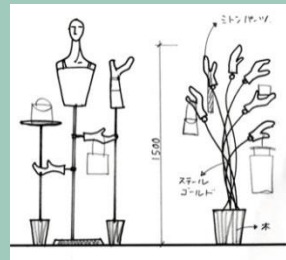
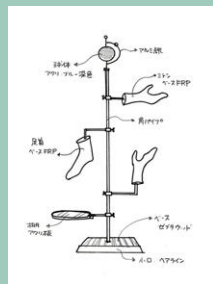
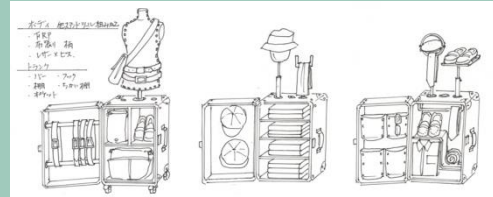
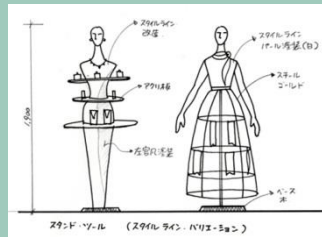


吉忠マネキン時代...

ワールド「ELECTICA」

三越武蔵村山店

店舗全体VMDディレクション、ライザーの開発を担当。



とにかくブレインストーミングを繰り返し、アイデアを捻り出し、自分の頭の中で描いているライザーを上司・先輩の協力を得て手書きしてもらい、その風合いを生かして手描きのままプレゼン提出。その手法が意外にも好評を得た。



吉忠マネキン時代...

ワールド「ELECTICA」



自らアンティーク買付

アンティークのシャンデリアパーツを組み合わせてシミュレーション



石膏で足模り

完成



完成





吉忠マネキン時代・・・

ワールド「ELECTICA」



アンティークの扇風機にワイヤーをつけてディスプレイができるように対応



どんな商品も対応する
仕器を制作



製作者の素晴らしい技術でデザイン通りの
VMDツールが完成。

商品を「まさか！」「くすっ」と笑える形でディス
プレイができ、大人の遊び心をくすぐる演出
ができた。





吉忠マネキン時代...

ワールド「ELECTICA」



マネキン会社の強み
を使って、マネキンの
改造の繰り返し。

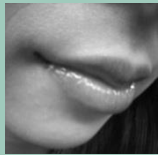


アンティークとライ
ザーの組み合わせ。



マネキンメイク担当の
方に懇願して、手描き
塗装を依頼。





吉忠マネキン時代…

旧 有楽町阪急

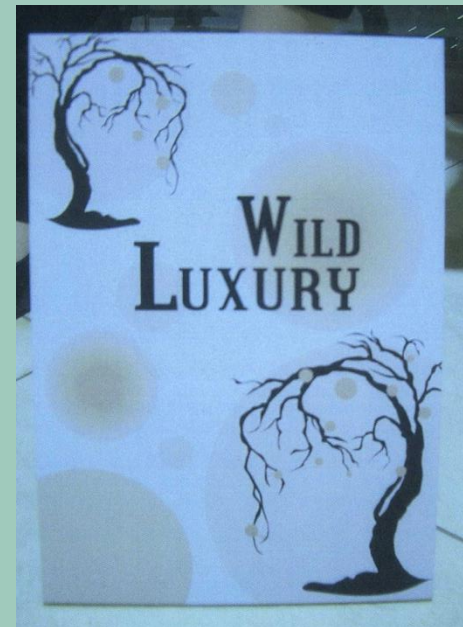
WDデザインを担当



ほぼ毎週デザイン提出

館内の各階VPのPOPとしても…

そのままWDのCSに…





吉忠マネキン時代...

旧 有楽町阪急

有楽町近辺のOL層がターゲットの有楽町阪急。OLになじみのあるPCファイル上の“フォルダ”をモチーフにし、セールの賑やかしをアピール。

入社して3か月。初めてデザイン、発注、現場立ち合いまで一人で一貫して行ったWD。



店内案内もフォルダに...





吉忠マネキン時代...

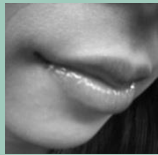
旧 有楽町阪急



広告媒体の冊子に使用されていた、写真のフィルムをそのままWDへモチーフとして転用し、お客様が通行中、その広告媒体を思い出せるようなデザイン。
まるで撮影のワンシーンのような演出にした。

モデルが英字新聞を持った広告の1ページがあったので、英字新聞をセカンドモチーフとして所々に使用。





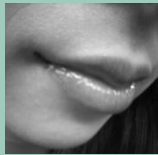
吉忠マネキン時代...

旧 有楽町阪急

トリコロールがテーマ
だったので、各色の紙
を制作して、自ら現場
でグルグル紙を巻いた。



Theoryの担当者がそれまでのWDをご覧になっていて、Theoryの商材展開の際に依頼をしてくれたWD。販売にも繋がり、とても好評をいただきました。



吉忠マネキン時代...

旧 有楽町阪急

8F リニューアル案内WD



自ら制作工場へ行く。

ストリングカーテンをその場でカットしながら、ぶっつけ本番仕事。



自社のレンタル什器を利用したデザインは、
評価を得て数年の間展開されていました。
(現在も??)



吉忠マネキン時代...

津田沼

パルコ

クリスマスの大型懸垂幕のデザイン。
初めての大型のデザイン。デザインよりも発注図面制作で数日徹夜。



夜間

昼間



2006年、シャンデリアが流行っていたのでトナカイの角をシャンデリアに...



吉忠マネキン時代...

津田沼

パルコ



店内VP



トロンポイユが流行っていた時代。
奥行のないWDに適していた技法
なので採用したが、半円形は、円周を割り出して
計算しながらイラストや線を描かないと立体時
におかしくなるのでとても苦勞した。
テーブルDPも自分で作成し、飾り付けた。





吉忠マネキン時代...

津田沼

パルコ

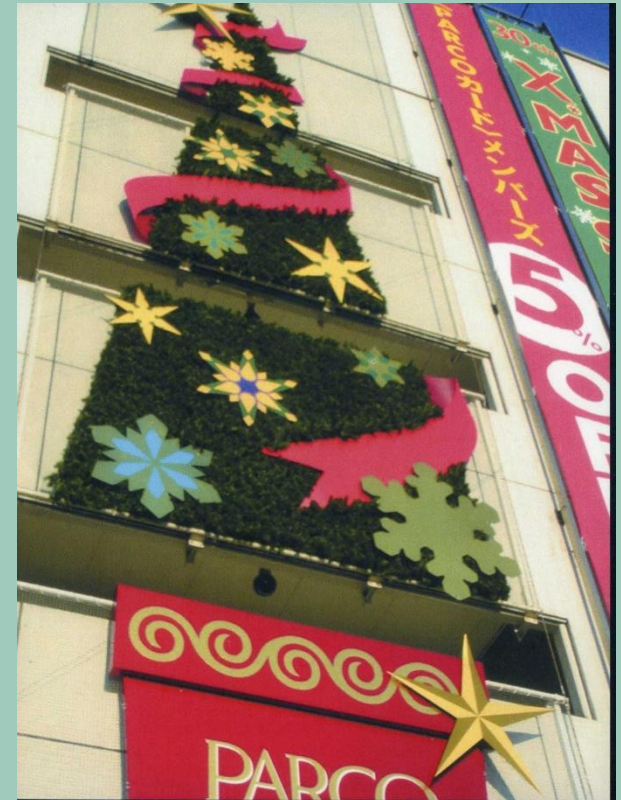
よりクリスマスらしく...分かりやすいデザインで挑戦したら意外に通りました。

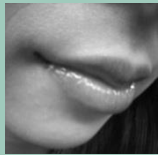
夜間

昼間



2006年の好評を得て2007年もデザインさせていただきましたが、やはり懸垂幕は発注図面、予算調整で苦勞。





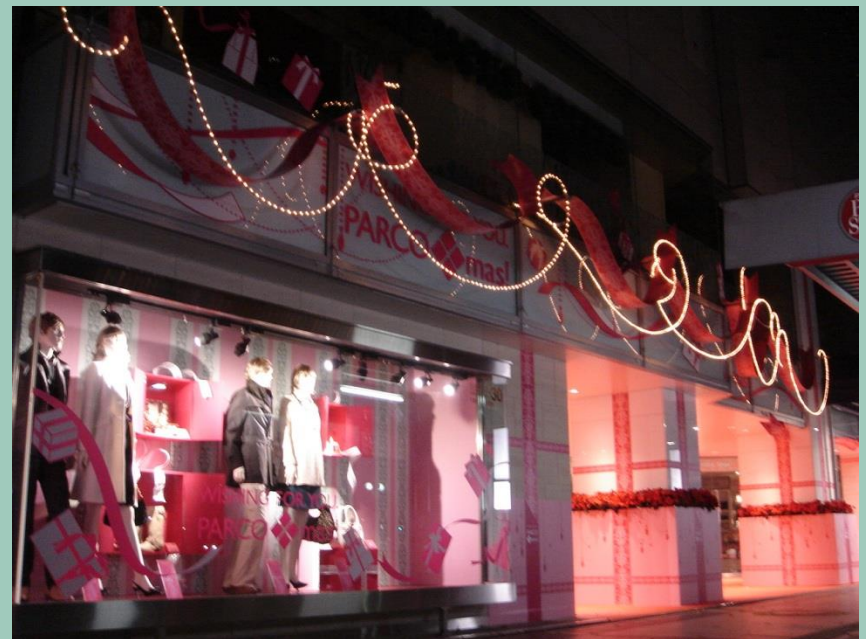
吉忠マネキン時代...

千葉

パルコ



2007年度は千葉店も任されました。





吉忠マネキン時代...

千葉

パルコ

このオーナメント、
じつはサンメント。



何気なくバスにも...



外壁にも共通グラフィックを！と
提案したものの前例がなく、現調
やら予めシミュレーションやらで
大変でした。無事、雨にも強く、
日焼け誤差の生じないメディアが
見つかって一安心。・





吉忠マネキン時代...

調布

パルコ



2007年度は調布店も任されました。

中央入口

ファサード



高い天井を生かしたデザインは館内を賑やかにした。



クリオマニファクチャー時代...

伊勢丹

広告ビジュアルに連動したグラフィックを用いる。赤い革紐を用いて商品をディスプレイ。

バレンタイン





クリオマニファクチャー時代…

伊勢丹



TEMIYAGE

100均のザルを黒艶塗装し、テーマにあった和紙を市販のうちわに切貼りして使用。
夏らしい、涼やかな演出。
制作したうちわが大好評で、「このうちわは販売していないのか」というお問い合わせが何件もあったようです。





クリオマニファクチャー時代…

伊勢丹



新生活

大量に破棄予定だった茶色の鉢を
譲っていただき、白に塗って積み重
ねて、多肉植物の造花を使用。
白×グリーンで“フレッシュ”を演出。





クリオマニファクチャー時代…

伊勢丹



ギフトセンター開設中=本館6階
7月19日(月・祝)まで
(最終日6時終了)

夏のお中元

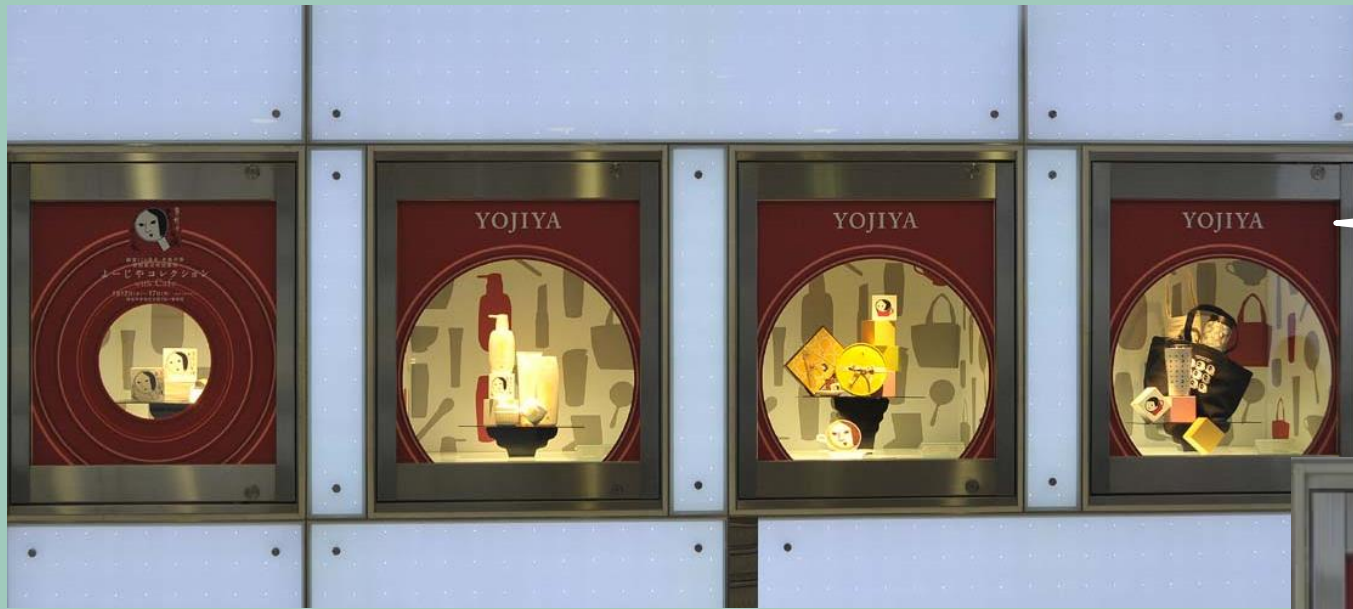
お中元カタログの中で厳選した商品をセレクトしてディスプレイ。
その食材を、アクリルで制作した枠の中に入れ、“食”を全面に打ち出した演出。
粉ものが、入れ方を間違えると、混じって綺麗に積層にならないので
何度もやり直したり、静電気でなかなか思うようにならず苦労をした。





クリオマニファクチャー時代…

伊勢丹

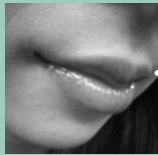


よーじや

イベント期間展



よーじや はクライアント様でしたので、自然の流れで伊勢丹のWD展開時もデザインを担当。
お客様に、今までのイメージを覆したモダンな印象を持っていただきたいという要望でしたので、新商品のシルエットをモチーフにしたグラフィックを制作。そしてNEW COLORの赤を違和感なく融合させた。



フリーランス時代…

ESCADA VMD

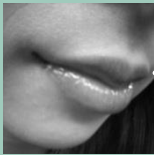
銀座三越5階婦人服売り場担当
も一時的に経験

某ギャルブランド展示会
デコレーション



外資系アパレルのESCADA
は本社ドイツより指示書が
コレクション毎に送られてく
るので、翻訳して各店に配
信したり、店舗のVMDの定
期チェックを行ってました。
写真にあるのは表参道ヒ
ルズの店舗でオープンから
の着手だったため、MD
と計画してVMDを完成させ
ました。





フリーランス時代・・・

ESCADA VMD

ESCADA 12SS VMD INSTRUCTION
CS3:SIROCCO 3月下旬～

ESCADA 12SS VMD INSTRUCTION
CS3:SIROCCO 3月下旬～

ESCADA 12SS VMD INSTRUCTION
CS3:SIROCCO 3月下旬～

Color Story

旅の終着-
エーグ海からサハラ砂漠へ届く
海風を彷彿とさせる。
砂漠のベージュに濃いパープルやベリ
ドットのアクセントカラー。

全体としてアイテムミックスを前提として、CSを超えて組み合わせが
できるようなイメージが統一され、コーディネートしやすいトップス、ボトム、ジャケット
が豊富に展開されています。その中に、ビジュアラムを使用したワンピースなど
オーセンティックなアイテムも揃ったコレクションです。
カッティングはスエード(四角)をコンセプトしており、美しい直線と女性らしいドレープ
が併用されることによって、力強くシックでやわらかいラインになっています。

4月11日～ディスプレイ開始予定

ESCADA 12SS WINDOW PLAN
CS3:SIROCCO 3月下旬～

4月11日～ディスプレイ開始予定

ESCADA 12SS Key Look for all shops
CS3:SIROCCO 3月下旬～

注意: 常に風車やお客様の動向を見て、JKを明確にする。袖をまくるなど臨機応変に対応してください

ESCADA 12SS Key Look for all shops
CS3:SIROCCO 3月下旬～

注意: 常に風車やお客様の動向を見て、JKを明確にする。袖をまくるなど臨機応変に対応してください

ESCADA 12SS Key Look for 六木木ビルズ
CS3:SIROCCO 3月下旬～

注意: 常に風車やお客様の動向を見て、JKを明確にする。袖をまくるなど臨機応変に対応してください

ESCADA 12SS Hanging Display
CS3:SIROCCO 3月下旬～

※注意事項

- ①ラックに対するハンギング数は
120cmラック約18枚
180cmラック約30枚です(フェイスアウトは4枚分)
商品は基本2出しでまとまりのあるようにラック構成
をしてください。
- ②棚の上はハンギングした商品と運動したアイテム
を混ぜては駄目。ACCと混ぜるなら横
に下さい。隣り合うものは高さ合わせて下さい。
- ③隣り合う、どの2枚をとってもコーディネートが
できるように前後のコンビネーションを考えたハンギン
グして下さい。
- ④全体のカラーバランスに注意してください。
- ⑤アイテムバランスに気を付けて下さい。
(トップだけ、ボトムだけが続かないように)
- ⑥シューズを置く場合は、黒トレイにDPLして下さい

【おたみへの注意】
薄い素材の場合は薄紙を敷き
重ねて利用し、厚みをわたせた
ポリフォームのある、おたみ
をしてください。

ESCADA 12SS Hanging Display
CS3:SIROCCO 3月下旬～

Point!

⑧ プラズマディスプレイスローフ

XMAS DISPLAY PROPS INSTRUCTION P4

ツリー組み立て

注意しながら A の、下部に
切込みのあるツリーを持ち上げ
て、B の上部の切込みに差し
込んでください。

完成イメージ
※交差させることで安定します。

XMAS DISPLAY PROPS INSTRUCTION P5

ツリーに電飾を巻く

電飾(LED)は、箱まわって
箱に入っています。下記写真の
ように一度伸ばして巻き込む線
を直してください。また、あまり速
く巻くと空の回路が切れて、ま
ますの取り換え作業です!!

お客様の前倒防止。
見た目の綺麗さの為、
電飾の白いコードをお店
の床面に合わせた色の
ビニールテープ等を上
から貼ってカバー(養生)
して下さい。

XMAS DISPLAY PROPS INSTRUCTION P8

リボンの注意事項

① 濡れた部分は、下記写真
のように指を使って馴染ませる。

② 結び部分は、下記写真の
ようにしっかりと押しさ
せて貼る。

仕込んだホチキスがなるべく
見えないようにする。

XMAS DISPLAY PROPS INSTRUCTION P9

ボックス内の商品

⑤ 面体の空いている面を下にして、ACCをプレゼントボックスに
入っているように見せるディスプレイをしてください。
大ボックスの中に入れる場合は、キューブやソリフ立などを利用し
たして、商品を最大限アピールできるようにディスプレイしてください。

ML: ドレスをディスプレイできる店舗はドレス+ドレス関連ACC
SP: はFW0REの素材ACCをディスプレイ(服と同じコレクション)

数えきれない程のINSTRUCTIONを作りました。



フリーランス時代・・・

ILLUMINATION DESIGN

都内商業施設



オリンピック招致の為、
東京都などにも掛け
合って完成させました。

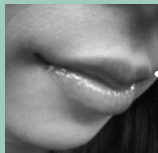


都内商業施設

円形プランター部分に
は水が張られ、光を透
過させて演出しました。

都内TV局内施設





フリーランス時代・・・

ILLUMINATION DESIGN

都内宿泊施設

神奈川県内商業施設



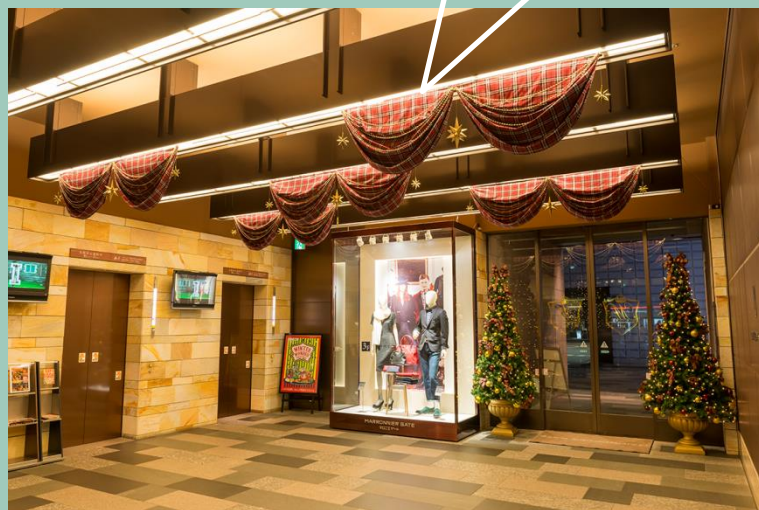
都内商業施設

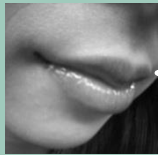


施工現場にて長くて大きな生地をドレープにしました！



都内商業施設館内





フリーランス時代・・・

ILLUMINATION DESIGN

みなとみらい地区
商業施設



みなとみらい地区
商業施設

10M以上ある生のモミ
のツリーを使用し、雪
の特殊効果で演出。



みなとみらい地区
商業施設





フリーランス時代・・・

ILLUMINATION DESIGN

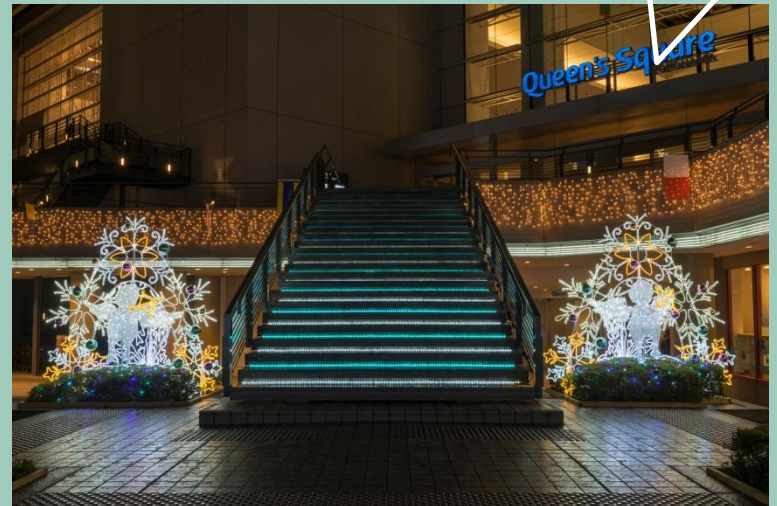
みなとみらい地区
商業施設



みなとみらい地区
商業施設



みなとみらい地区
商業施設





フリーランス時代・・・

ILLUMINATION DESIGN

都内商業施設





フリーランス時代・・・

PLANTING DESIGN

都内商業施設





フリーランス時代・・・

PLANTING DESIGN

都内大学寮食堂





フリーランス時代...

DISPLAY DESIGN





フリーランス時代・・・

EVEVT SPACE DESIGN





フリーランス時代...

DISPLAY DESIGN





フリーランス時代...

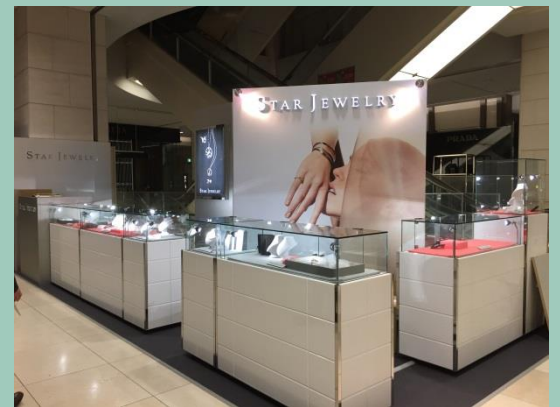
DISPLAY DESIGN





フリーランス時代・・・

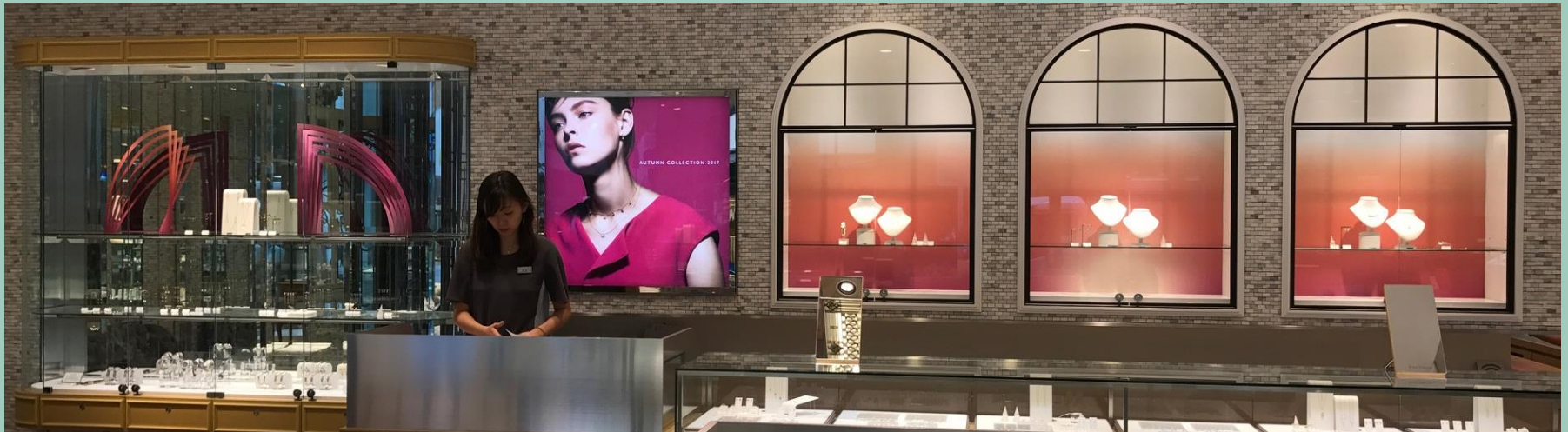
EVEVT SPACE DESIGN





フリーランス時代...

DISPLAY DESIGN





フリーランス時代...

DISPLAY DESIGN





フリーランス時代・・・

DISPLAY DESIGN





フリーランス時代...

EVEVT SPACE DESIGN/PRODUCE

